

### ③『香り』を五感で体感しよう「たきのうえ的・香りめぐり」

●滞在日数 6 日間 ●オホーツク紋別空港利用（旭川空港・都市間高速バス利用も可能です）

オホーツクと大雪山系に挟まれた自然豊かな町「滝上（たきのうえ）」町の 90%が森林を占め、まさに町が森に囲まれているといっても過言ではありません。その豊かな森、川がおいしい水、動植物、食の恵みを与えてくれます。そんな北海道滝上町は今、「香り」にまつわる様々なものを通じて、「五感」をフルに使って心もからだもゆったり過ごすプランをご提供します。まちを歩くだけで、自然と入ってくる「香り」があなたを癒してくれます。

#### 1日目

全国各地から向かうには、紋別空港がおすすめ！羽田直行便を利用すれば、お昼には紋別に到着。早速、移動にはレンタカーが便利なので、空港カウンターでレンタカーを借りて、広大な農村風景をを眺め、いざ滝上へ



#### 2日目

滝上へ着いたら、「滝上産・天然薄荷スプレー」をぜひ買いましょう。虫よけにはもちろん、薄荷水を作っておしぼりにするとすがすがしく、散策に重宝します。

お泊まりは「森のコテージ」で。近隣の道産材を使っているから「木の香り」で満たされ、癒されること間違いなし！

コテージ出ると「錦仙峡遊歩道」があり、手軽に森を散策できます。「森の香り」をいっぱい吸ってリフレッシュ。思う存分楽しみましょう。

香りと言えば、錦仙峡遊歩道を歩くと「甘いキャラメルのような香り」がしてきます。夏から秋にかけて、「桂」の木からこの香りがしてきます。場所はホテル渓谷から下流域、渓谷公園・パークゴルフ場付近で香ばしいいい香りがしますよ。

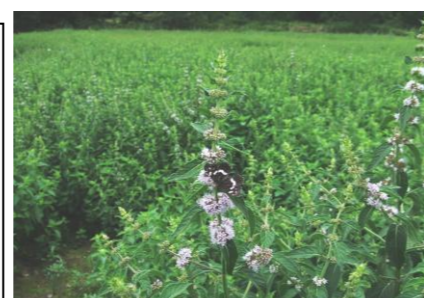


#### 3日目

さあ、今日はガイドとともに「日本一の薄荷（はっか）畑」へ。滝上町は町は薄荷・農業生産日本一を誇り、そのシェアは約95%。日本での生産のほとんどは滝上で行われているんですよ。

今も「北見の薄荷」はよく話題になりますが、昔、北見を含めこの地域は気候が生育に適していて、品質の高い薄荷を生産していて世界的にも有名だったんです。その歴史を今に残す貴重な産業となっています。

滝上では、ぜひ農家さんへ足を運び、その逸品をご自分の目で、鼻で、手で感じていただき、そしてお茶などで楽しみでみてはいかがでしょうか？そして農家さんのお話を聞きましょう。（ガイドは要相談）



#### 4日目

滝上は林業の町。まちの約9割を森林におおわれ、まさに森の豊かな町です。今でも林業は盛んで、滝上町の基幹産業になっています。最盛期だった頃の「森林鉄道」の線路跡や郷土館で林業の歴史を見ることができます。

木に親しむには「工房」をのぞいてみるのがおすすめ。「プレーメンファーム」は竹内さんの趣味が高じて趣あるかわいい作品で埋め尽くされている。時間によっては「木工教室」も行ってくれる。木に親しむには絶好のチャンス。思い思いに木のおもちゃを作って、木の香りに癒されよう。

もうひとつは、めずらしい「まな板工場」見学。今では貴重な「ばっこ柳まな板」を滝上で作られている。ばっこ柳は刃物に優しく、抗菌作用も高いので多くの料亭などで使われているすぐれもの。ぜひこの機会に逸品を工場見学してみよう。私達がお連れいたします。（要相談）



#### 5日目

いよいよ「たきのうえの長期滞在」も終盤です。滝上は花いっぱいの町。薄荷、ミント、ラベンダーなどの「香りの里ハーブガーデン」や園主一人で手掛けた「陽殖園」、高山植物の宝庫「浮島湿原」など季節ごとに変わる「花の香り」お楽しみください。

ハーブガーデンでは体験メニューをお楽しみいただけます。石鱈作りやポプリ作りなどをお手軽にどうぞ。（500円から、7名様まで予約なしで可能）

森の香りを楽しむには、パークゴルフをどうぞ。北海道発祥のスポーツで大人から子供までどなたでも手軽に楽しめる。クラブ、ボールも貸し出ししてくれ、滝上には公認コースが2つもあります。

毎週日曜はホテル渓谷の大浴場がおすすめ。地元でしか味わえない「はっか風呂」を実施。香りがすっきり湯上りもすがすがしく。



#### 6日目

あつという間の6日間。最後は「道の駅・香りの里たきのうえ」でお土産をどうぞ。お勧めは日本一の農業を誇る「薄荷（はっか）」製品。また、自然の恵みがもたらした「農産加工品」もぜひどうぞ。

お昼には紋別へ到着。レンタカーを返して。紋別空港から帰路へ……。どうぞお気をつけて！またどうぞ！



#### 【滝上でのお泊まりはお選びください】



ホテルコテージタイプ  
ホテル客室タイプ（和室・洋室）  
旅館客室（和室・洋室）  
民宿タイプ

#### 【北海道滝上町】

長期滞在プラン  
モデルコース③  
【企画】  
滝上町観光協会